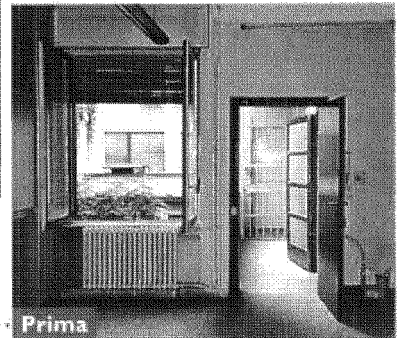




AD TEMI & PARERI

INTERVENTO AL TOP SOTTO E A SINISTRA: due fasi di un importante intervento di ristrutturazione condotto da Dante O. Benini in uno stabile industriale nel centro di Milano. L'architetto, uno dei più valenti professionisti italiani, ha puntato su una riqualificazione di grande pregio estetico-funzionale dando vita a una scena di marcata impronta contemporanea. "L'alta qualità", sostiene, "è, per quanto possibile, un valore inattaccabile. Significa investire sul futuro anche quando il presente è nero".



Dopo

Prima

# Come abitare la crisi

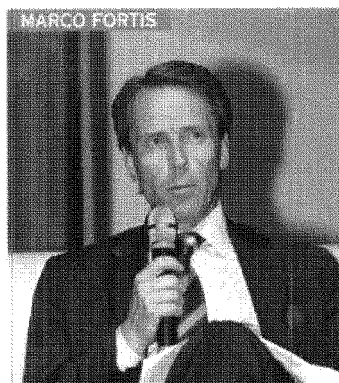
Tre opinion leader illustrano le loro ricette per contrastare la congiuntura economica nel settore dell'edilizia

**Crisi sì, ma anche speranze** per il futuro. "Le quattro M dell'Italia (Abbigliamento-moda, Arredo-casa, Automazione-meccanica-plastica e Alimentari-vini) sono un patrimonio di economia reale unico in Europa e nel mondo e rimangono i solidi pilastri del sistema industriale e del commercio estero italiano". A sostenerlo è stato Marco Fortis, vicepresidente della **Fondazione Edison**, intervenendo a un convegno organizzato a Majano (Udine) dalla Rino Snaidero Scientific Foundation. Gli ultimi mesi hanno visto un grande cambiamento nel modo di pensare, di agire, di acquistare. "Anche noi stiamo cambiando perché tutte le crisi portano con sé l'opportunità di migliorare", ha detto, dal canto suo, Edi Snaidero, presidente di uno dei gruppi leader del mercato delle cucine. "Si può invertire la rotta, bisogna tornare

*continua a pagina 54*



EDI SNAIDERO



MARCO FORTIS

OPINIONI AUTOREVOLI  
**QUI A SINISTRA:** il professore **Marco Fortis**, vicepresidente della Fondazione Edison, ente fondato nel 1999 con lo scopo di sostenere e svolgere iniziative nel campo della cultura e della ricerca scientifica  
**A SINISTRA:** Edi Snaidero, presidente dell'omonimo gruppo industriale.

## AD TEMI &amp; PARERI

continua da pagina 52



Credit: Anzenberger AG, 2008. © Getty Images, 2008. L. 2008

«a spingere» sull'industria manifatturiera per dare fiducia agli imprenditori che producono, ripartendo dalle fabbriche e dall'università. D'altra parte il miglioramento dell'export manifatturiero italiano dopo il 2005 è evidenziato dal fatto che, a livello europeo, l'Italia si colloca al secondo posto dietro solo alla Germania».

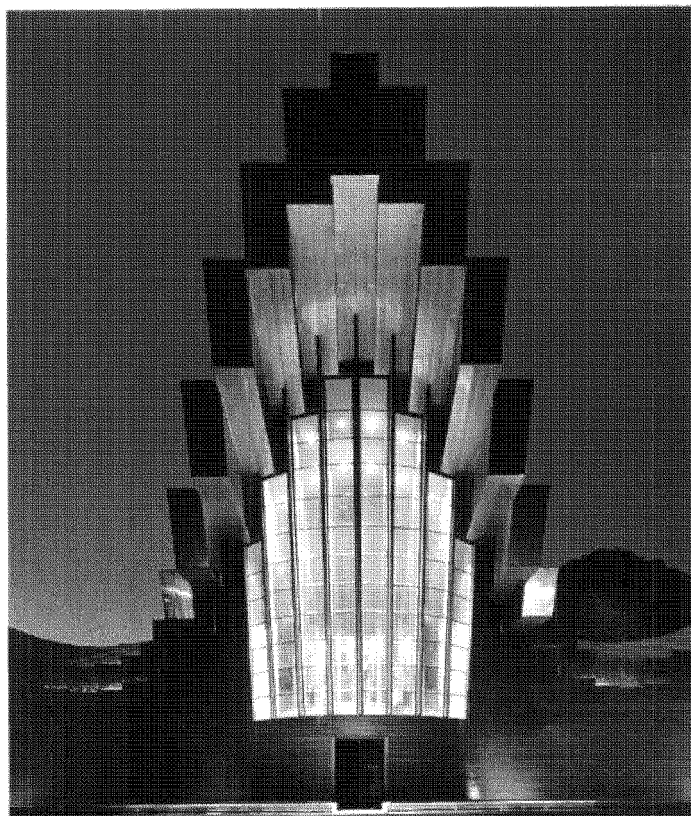
Parlando della casa, Antonio Benzi, amministratore della Valdadige Costruzioni, ha sottolineato che «occorre costruire con 'valore'. C'è la richiesta di un forte miglioramento qualitativo delle abitazioni. Contano la posizione urbana, la sicurezza, il risparmio energetico, il comfort acustico, la solidità e durata, e le finiture. Ciò vale per le ristrutturazioni come per le nuove abitazioni». Con la crisi i prezzi di vendita degli alloggi sono diminuiti, ma in misura irrilevante per gli immobili di gamma alta e in forma più marcata solo per quelli di gamma bassa che restano comunque meno appetibili. Il primo rimedio per «abitare» la crisi è dunque puntare sull'alta qualità. □

—Massimo Spampanti

INVESTIRE SULLA  
QUALITÀ ECCELLENTE

ANTONIO BENZI

ARCHITETTURA D'ELITE  
SOPRA: Antonio Benzi amministratore di Valdadige Costruzioni fondata nel 1876.  
IN ALTO: la sala d'invecchiamento della Bodega Señorío de Otazu, Navarra, Spagna. Di Jaime Gaztelu Quijano e Ana Fernandez de Mendia, 1998.  
A DESTRA: la facciata principale delle Bodegas Ysios Laguarda, ad Álava, Spagna. Di Santiago Calatrava, 2001.



Credit: Anzenberger AG, 2008. © Getty Images, 2008. L. 2008